

## INFORME SEMANAL DE MERCADO

Lunes 16 de mayo de 2016

### ¿Qué se dice en el mercado?

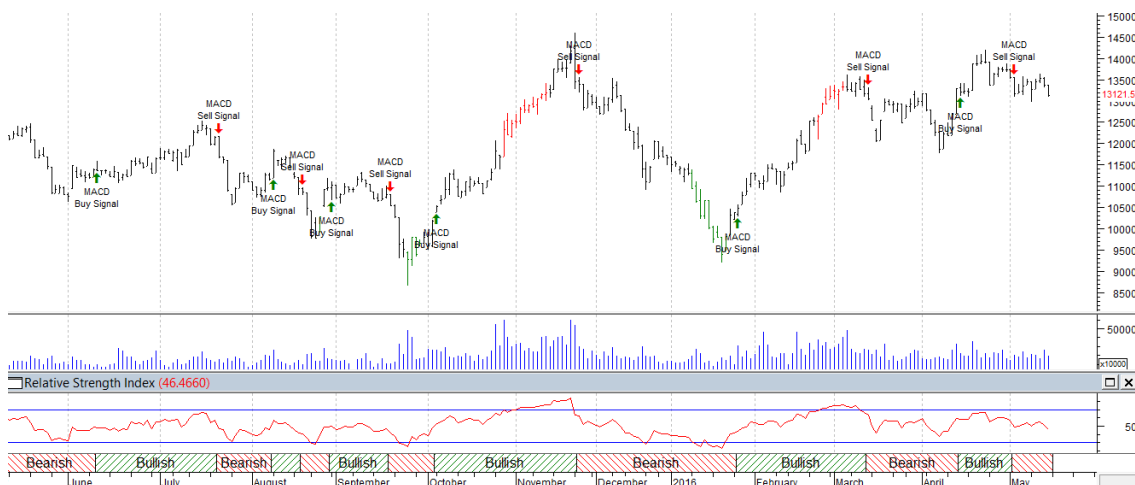
Blanqueo de capitales, estabilidad del dólar y emisión de títulos públicos.

**Comenzamos la segunda quincena de mayo con los mercados internacionales operando con cautela.** Mientras el Merval cerró la semana en baja (-2,5%), volviendo a operar por debajo de los 13.150 puntos.

De cara a las próximas semanas, **las decisiones de política monetaria del BCRA serán el foco de atención de los inversores**, luego de que la semana anterior decida bajar en 50 bps la tasa de Lebacs a 35 días y esta semana la mantenga. Creemos que los flujos de dinero lentamente pasen de la rentabilidad en tasas al mercado de renta variable.

Por su parte, el tipo de cambio se mantiene estable, lo que condiciona y resta atractivo a los títulos de deuda expresados en dólares. **Consideremos que en materia de renta fija, Argentina tiene potencial por las elevadas tasas** y los nuevos bonos emitidos en la salida del default mantienen su atractivo.

### Evolución Índice Merval



**En el repaso de los indicadores técnicos observamos que el Merval mantiene señal de venta en el MACD, mientras que el RSI se encuentra en una región neutra.**

Pensando en las próximas semanas, **existen fuertes expectativas que en los próximos meses se realice un nuevo blanqueo** de capitales, del cual se espera repatriar un total de hasta USD 50.000 millones.

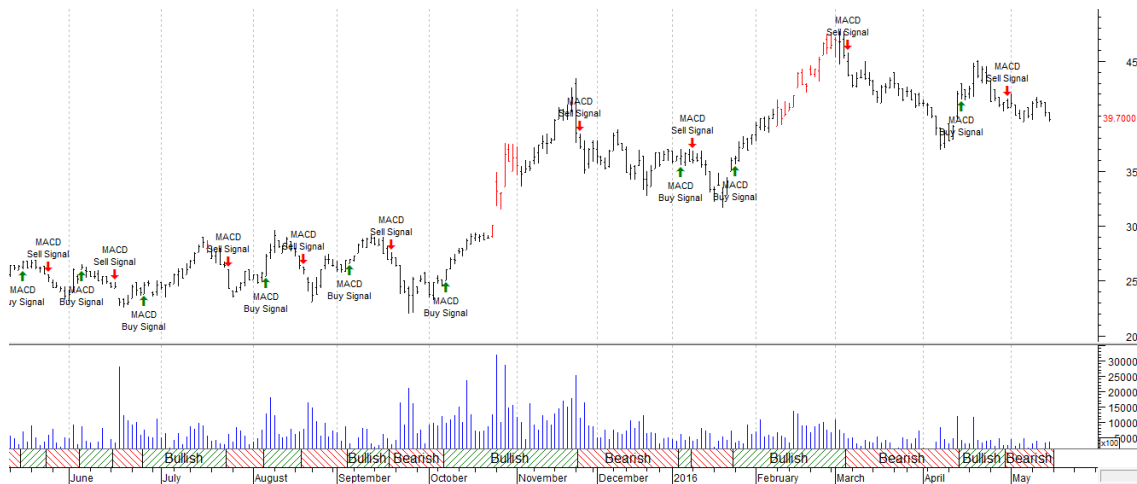
### **Mercado Local**

El Merval cerró la semana en baja (-2,5%), volviendo a operar por debajo de los 13.150 puntos. Repasando lo que pasó durante la semana en el Panel Líder, vemos que las mayores caídas de la semana fueron para ALUA (-6,8%), APBR (-6,4%) y COME (-4,5%). Entre los ganadores se ubicaron los papeles de CTIO (+7,1%), TECO2 (+3,4%) y TRAN (+0,7%).

**Respecto a los títulos públicos, la semana finaliza con ligeras subas en el tramo largo de la curva en dólares** (los nuevos bonos con vencimiento en 2026 y 2046 treparon un 1,9% y 1,7%, respectivamente), en una semana de marcada quietud en el mercado de bonos. La mayor atención pasó por la licitación récord de Lebac del pasado martes, donde el BCRA no solo renovó el mayor vencimiento de títulos del año sino que logró contraer aún más la base monetaria.

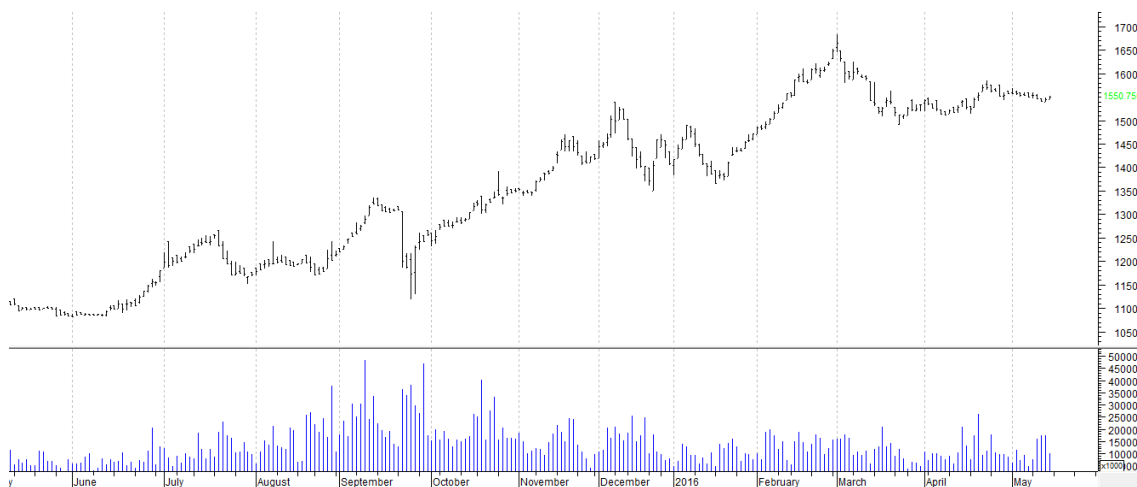
**La presentación de balances trimestrales centró el foco de atención de los inversores locales.** En líneas generales los resultados reportados estuvieron en línea con las expectativas de los inversores y por el momento hubo poco espacio para sorpresas.

## Evolución GGAL



**Para finalizar respecto al mercado cambiario el dólar se mantuvo en equilibrio a lo largo de la semana. La cotización minorista del billete cerró en \$14,46, mientras que el mayorista se operó en \$14,17. El dólar informal en cambio, terminó en \$14,70.**

## Evolución AY24



### Recomendaciones de Corto Plazo y Mediano Plazo

La estrategia oficial parece confirmarse en absorber **durante el 1º semestre la mayor parte de los efectos negativos del sinceramiento de variables y encarar luego de la “normalización de la economía” un último trimestre con mayores expectativas.** Rentabilizando sectores claves para el dinamismo y promoviendo

un “ambicioso” plan de infraestructura generando un efecto derrame que se vuelque al “consumo.

En relación a las presentaciones de balance, durante la semana se conocieron los números de Sociedad Comercial del Plata que tuvo una caída de \$55,11 millones en el trimestre terminado el pasado 31 de marzo, con un patrimonio neto de 1.714,47 millones.

En tanto **Mirgor**, registró una ganancia de \$81,72 millones en sus estados contables del trimestre. **Consultatio** ganó 354 millones en el primer trimestre y **Molinos Río** ganó \$281 millones con capital de \$250,5 millones.

El Grupo Supervielle efectúa una oferta de suscripción de hasta 80 millones de nuevas acciones, ampliables hasta 100 millones, Clase B de valor nominal \$ 1 (un peso) cada una y un voto por acción.

**Mantenemos una fuerte expectativa en el mercado activos de renta variable a nivel local**, especialmente el sector bancario tras los últimos reportes de utilidades presentados y el sector agro-exportador, principal motor de la economía nacional.

## Apéndice estadístico

Acciones Líderes											
Especie	Cotización	Fecha Cotización	Variaciones			Último año		P/E	Cotización a Valor Libro	Volatilidad (40 ruedas)	Beta
			MTD	YTD	1Y	Mínimo	Máximo				
ALUA	9,13	13/05/2016	-8.43%	-22.30%	-3.06%	6,30	13,43	26,27	329,5	40.40%	0,82
APBR	48,65	13/05/2016	-10.57%	63.26%	-16.48%	19,30	61,95	N/A	58,1	68.70%	1,47
BMA	88,10	13/05/2016	-3.50%	10.57%	36.71%	47,36	117,03	9,71	291,75	48.72%	1
COME	2,99	13/05/2016	-8.28%	-16.48%	-11.80%	2,53	4,05	11,30	290,68	34.08%	0,81
CTIO	38,55	13/05/2016	3.77%	15.69%	64.42%	16,59	43,08	7,58	274,82	44.94%	0,46
EDN	10,35	13/05/2016	-4.61%	-16.87%	16.69%	7,80	15,50	17,14	670,12	38.52%	0,86
ERAR	6,49	13/05/2016	-5.94%	-19.44%	-3.17%	4,51	9,87	17,31	121,07	35.17%	0,75
FRAN	93,00	13/05/2016	-8.82%	2.93%	25.22%	61,56	129,07	12,42	335,52	43.07%	1,03
GGAL	39,70	13/05/2016	-2.70%	7.88%	50.81%	22,00	47,70	10,92	326,03	37.50%	0,94
MIRG	1.431,95	13/05/2016	8.28%	164.69%	642.25%	192,92	0,00	16,45	667,9	59.20%	0,32
PAMP	12,85	13/05/2016	9.36%	10.78%	64.96%	6,23	16,50	7,06	275,31	40.68%	0,94
TECO2	52,50	13/05/2016	-1.40%	15.75%	6.49%	37,47	58,42	15,66	283,32	35.33%	0,72
TRAN	6,84	13/05/2016	1.48%	-17.29%	26.90%	4,15	9,40	N/A	541,11	32.82%	0,95
TS	179,00	13/05/2016	-7.11%	10.15%	-1.34%	128,00	199,30	N/A	119,8	33.30%	0,77
YPFD	285,00	13/05/2016	-1.50%	29.57%	-20.97%	176,50	372,57	32,51	81,91	37.57%	0,97

Acciones Merval 25											
AGRO	7,70	13/05/2016	-4.94%	4.05%	227.66%	2,00	9,36	N/A	429,08	46.63%	0,66
BHIP	6,78	13/05/2016	-7.12%	20.00%	18.95%	3,88	7,95	9,37	186,92	44.76%	0,87
CAPU	23,00	13/05/2016	9.52%	20.62%	193.38%	5,46	27,81	12,86	486,98	62.53%	0,95
CECO2	5,39	13/05/2016	-0.19%	13.95%	27.42%	2,25	6,10	N/A	802,61	57.56%	0,88
CEPU	96,00	13/05/2016	-5.84%	2.13%	38.00%	56,83	111,00	10,09	352,31	32.86%	0,42
CRES	14,45	13/05/2016	-4.30%	-18.59%	-12.42%	11,50	21,00	N/A	491,77	35.37%	0,61
MOLI	85,00	13/05/2016	1.19%	2.41%	102.90%	30,00	103,50	16,18	674,42	42.05%	0,6
PESA	8,60	13/05/2016	-7.03%	8.86%	2.70%	6,55	10,40	1,79	12,25	25.85%	0,67
SAMI	67,85	13/05/2016	-5.30%	41.56%	102.52%	31,63	74,20	12,53	297,92	44.03%	0,61
SEMI	3,95	13/05/2016	-4.36%	-12.42%	144.79%	1,41	5,10	16,13	309,33	47.85%	0,5

Este informe fue confeccionado sólo con propósitos informativos y su intención no es la de ofrecer o solicitar la compra/venta de algún título, activo o bien. La información disponible fue extraída de diversas fuentes y se encuentra a disposición para el público general. Estas fuentes han demostrado ser confiables. A pesar de ello, no podemos garantizar la integridad o exactitud de las mismas. Todas las opiniones y estimaciones son a la fecha de hoy, al cierre de este reporte y pueden variar. La información contenida en este documento no es una predicción de resultados ni se asegura ninguno. Este reporte no refleja todos los riesgos u otros temas relevantes relacionados a las inversiones en los activos mencionados. Antes de realizar una inversión, los potenciales inversores deben asegurarse que comprenden las condiciones de inversión y cualquier riesgo asociado por eso recomendamos que se asesore con un profesional de la empresa.