

## INFORME SEMANAL DE MERCADO

Lunes 25 de julio de 2016

### ¿Qué se dice en el mercado?

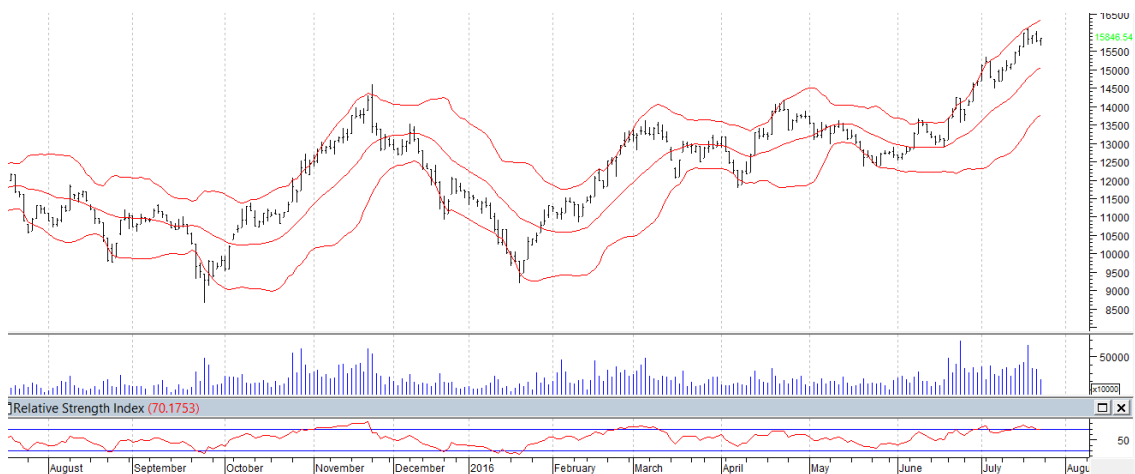
**Atentado en Múnich y reunión de la Reserva Federal son los temas internacionales en la semana. En tanto a nivel local, se mantiene el impulso alcista y la bolsa local marcó nuevos máximos en la semana.**

Tras una semana marcada por la volatilidad, **la bolsa registró una mejora del 1,3% para el Merval extendiendo de esta forma la suba de las últimas semanas.**

Así, **las acciones Argentinas acumulan marcadas subas en su conjunto**, aunque reina la selectividad y la volatilidad particularmente relevante en los papeles del panel general.

**Respecto a los títulos públicos, lo más destacado pasó por la colocación de bonos indexados por CER (BONCER 21), cuyo resultado dejó un sabor agridulce.** Por su parte el índice de Bonos del IAMC cerró marcando un avance del +0,76%. Los avances más destacados fueron para el AA21 (+3.41%), el DICP (+2.77%) y el AN18 (+2.58%). En tanto los cupones atados al PIB recortaron nuevamente.

### Evolución Índice Merval



Respecto al tipo de cambio, el dólar minorista se ubicó en \$ 15,19 y el dólar mayorista terminó por encima del nivel de los \$ 14,95.

**En el repaso de los indicadores técnicos observamos que el Merval se encuentra en máximos históricos** y comienzan a aparecer signos de sobre-compra. Es probable que se observe algún recorte en los activos durante las próximas ruedas, dependerá en gran medida del comportamiento del mercado internacional, el tipo de cambio y de la licitación de Lebac durante el día martes.

### **Mercado Local**

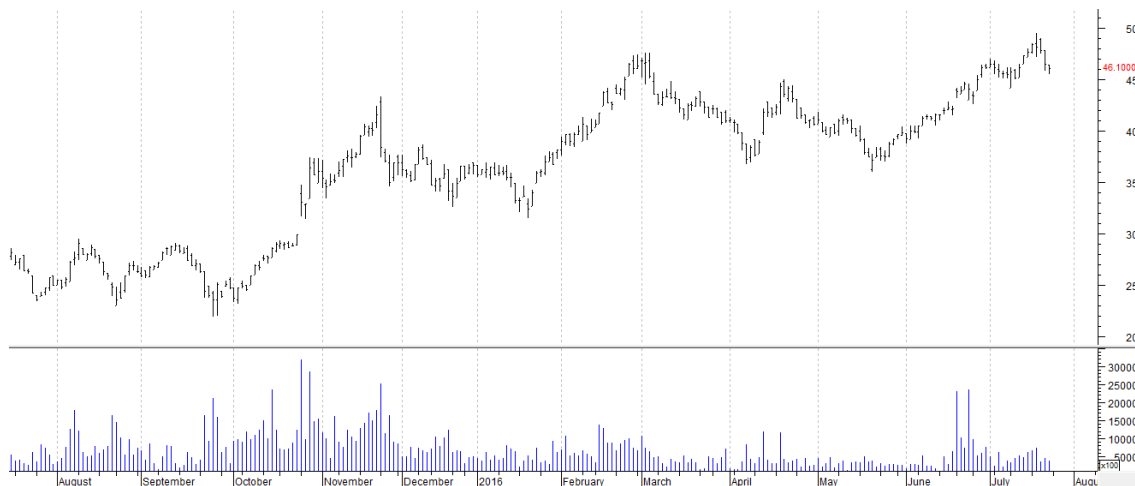
**Los mercados internacionales evidenciaron una semana sin grandes cambios** en donde lo más relevante fueron las presentaciones de balances.

Respecto a las noticias monetarias, **el BCE dejó sin cambios sus tasas de interés y los planes de política monetaria**, al reflexionar que la presión inmediata que sufrieron los mercados por la decisión de Reino Unido de abandonar la UE había sido contenida. Respecto a la Fed, esta semana se realiza una reunión importante pero todo apunta a que recién en el cuarto trimestre se realizará un ajuste en las tasas de interés, después de la celebración de las elecciones presidenciales.

En este contexto el Merval cerró la semana **en 15.846,54 puntos sobre el cierre de semana marcando un avance del 35,7% en el año**. Dentro del Panel Líder a lo largo de la semana los principales avances se registraron en ERAR (+12%), ALUA (+9,9%) y CRES (+7,2%). En tanto SAMI (-6,6%), TS (-4,4%) y GGAL (-3,2%) reportaron las mayores bajas.

**Por su parte en el Panel General se evidenció una fuerte volatilidad**, con subas en los primeros días, pero sobre el cierre algunos activos cayeron fuertemente.

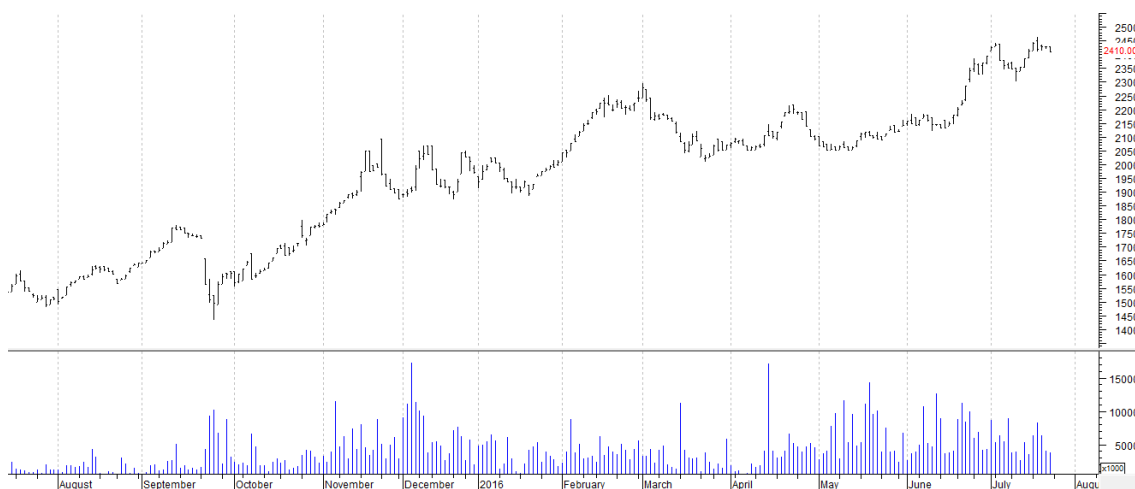
## Evolución GGAL



**En materia de títulos públicos, el Gobierno colocó el BONCER 2021 por \$ 8.229 millones por debajo de lo esperado, ya que se esperaba recibir ofertas por \$15.000 millones.**

También se licitaron dos Letras del Tesoro en dólares (Letes) a 94 y 213 días por un total de US\$ 770 millones, de los cuales USD 600 millones se colocaron por licitación pública, en tanto que USD 170 millones se adjudicaron por colocación directa al Fondo de Garantía de Sustentabilidad (FGS), con similares condiciones financieras a las de la licitación de la Letra a 213 días.

## Evolución DICA



## Recomendaciones de Corto Plazo y Mediano Plazo

En las últimas semanas, los inversores locales se debaten entre la tasa en pesos, los rendimientos de las acciones y la dolarización de las carteras de activos.

Las expectativas de los inversores sobre el futuro del país, sumado a una normalización de la economía y la revisión recientemente por Morgan Stanley del país como potencial “emergente”, abren la posibilidad a que grandes fondos puedan comprar acciones del país, generando un nuevo ingreso de capitales.

En este escenario, la selectividad y el timing para la correcta selección de los activos de nuestra cartera serán fundamental para obtener buenos rendimientos.

### Apéndice estadístico

Acciones Líderes											
Especie	Cotización	Fecha Cotización	Variaciones			Último año		P/E	Cotización a Valor Libro	Volatilidad (40 ruedas)	Beta
			MTD	YTD	1Y	Mínimo	Máximo				
ALUA	10,50	22/07/2016	9.38%	-10.64%	13.09%	6,30	13,43	30,21	378,94	32.98%	0,82
APBR	63,40	22/07/2016	18.28%	112.75%	30.72%	19,30	64,70	N/A	75,71	63.92%	1,53
BMA	116,10	22/07/2016	3.57%	45.71%	90.00%	47,36	123,00	12,80	384,47	27.43%	0,95
COME	3,10	22/07/2016	5.80%	-13.41%	-8.28%	2,53	4,05	15,61	309,9	33.21%	0,76
CRES	26,20	22/07/2016	23.00%	47.61%	59.27%	11,50	26,70	N/A	1004,05	41.94%	0,64
CTIO	41,35	22/07/2016	13.29%	24.09%	101.24%	16,59	43,08	8,13	294,78	40.40%	0,48
EDN	13,20	22/07/2016	0.38%	6.02%	42.86%	7,80	15,50	21,85	854,65	42.94%	0,88
ERAR	8,45	22/07/2016	13.12%	4.89%	34.97%	4,51	9,87	22,53	157,63	37.25%	0,74
FRAN	105,55	22/07/2016	2.75%	18.79%	47.07%	61,52	126,94	14,10	380,79	30.05%	0,98
GGAL	46,10	22/07/2016	-0.11%	25.64%	74.47%	21,94	49,50	12,68	378,59	23.69%	0,89
MIRG	1.548,00	22/07/2016	13.99%	187.43%	575.53%	206,34	0,00	14,50	678,9	43.03%	0,32
PAMP	16,60	22/07/2016	1.53%	43.10%	96.45%	7,70	17,25	9,12	355,65	32.76%	0,9
SAMI	93,80	22/07/2016	16.59%	95.70%	137.88%	33,11	102,00	23,06	589,57	41.03%	0,62
TS	204,50	22/07/2016	-6.19%	28.83%	25.80%	125,04	224,50	N/A	136,87	39.26%	0,8
YFPD	284,00	22/07/2016	-0.97%	30.11%	-14.24%	175,15	334,43	32,40	81,62	32.33%	1,01

Acciones Merval 25											
BHIP	8,09	22/07/2016	10.22%	43.19%	44.46%	3,88	8,50	10,64	213,97	29.38%	0,89
CECO2	6,69	22/07/2016	11.31%	41.44%	59.67%	2,25	7,00	N/A	996,19	33.36%	0,93
CELU	20,90	22/07/2016	10.58%	111.32%	149.11%	7,10	21,95	N/A	162,79	39.72%	0,42
CEPU	123,00	22/07/2016	20.00%	30.85%	79.33%	56,83	127,00	12,93	451,39	19.60%	0,42
IRSA	28,45	22/07/2016	13.80%	65.41%	21.06%	11,50	29,90	N/A	1289,22	55.61%	0,74
LEDE	18,40	22/07/2016	15.72%	46.66%	149.04%	5,35	19,00	65,48	529,92	35.63%	0,57
MOLI	105,50	22/07/2016	26.35%	27.11%	167.09%	30,00	113,80	20,08	837,07	39.85%	0,56
PESA	9,50	22/07/2016	0.74%	20.25%	6.98%	6,55	10,40	1,97	13,54	20.77%	0,63
TECO2	57,50	22/07/2016	2.40%	26.78%	28.17%	37,47	59,50	17,15	310,3	32.79%	0,82
TRAN	7,22	22/07/2016	2.70%	-12.70%	34.20%	4,15	9,40	N/A	571,17	35.08%	1,09

Este informe fue confeccionado sólo con propósitos informativos y su intención no es la de ofrecer o solicitar la compra/venta de algún título, activo o bien. La información disponible fue extraída de diversas fuentes y se encuentra a disposición para el público general. Estas fuentes han demostrado ser confiables. A pesar de ello, no podemos garantizar la integridad o exactitud de las mismas. Todas las opiniones y estimaciones son a la fecha de hoy, al cierre de este reporte y pueden variar. La información contenida en este documento no es una predicción de resultados ni se asegura ninguno. Este reporte no refleja todos los riesgos u otros temas relevantes relacionados a las inversiones en los activos mencionados. Antes de realizar una inversión, los potenciales inversores deben asegurarse que comprenden las condiciones de inversión y cualquier riesgo asociado por eso recomendamos que se asesore con un profesional de la empresa.