

INFORME SEMANAL DE MERCADO

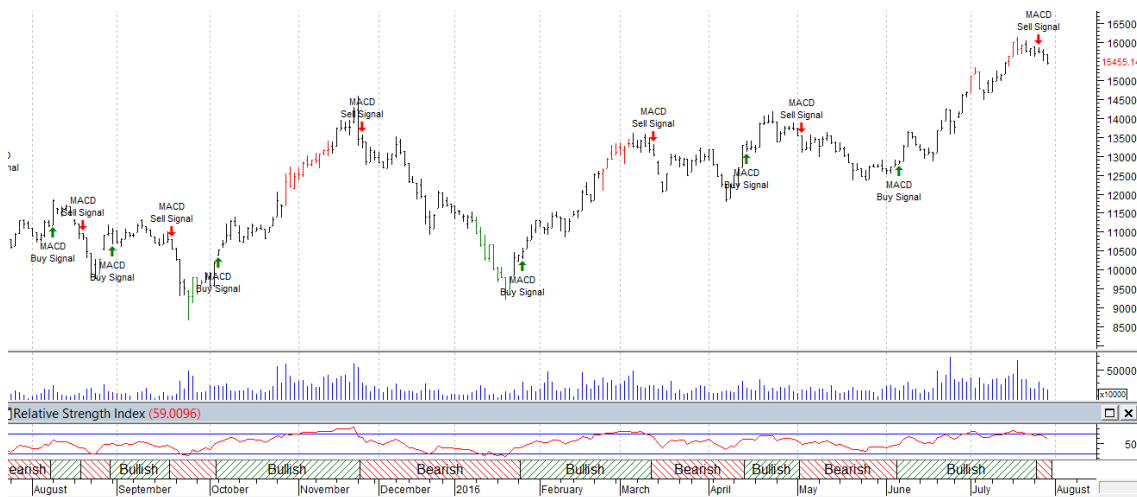
Lunes 1 de agosto de 2016

¿Qué se dice en el mercado?

Comienzo de un nuevo mes para los mercados internacionales, presentación de balances, elecciones en Estados Unidos, expectativas por el blanqueo de capitales y licitación de Lebacs del día martes, son los temas de la semana financiera que se inicia.

El cierre del mes de julio dejó un saldo positivo para el mercado local con el Merval avanzando un 7,6% en el mes y acumulando una suba del 35,4% en lo que va del año. Dentro del panel líder, el cierre del mes resultó sorprendente para APBR (+20,8%), MOLI (+24,6%) y CRES (+20,7%). En tanto reportaron baja, FRAN (-2,8%), TS (-7,3%) y el GGAL (-2,7%).

Evolución Índice Merval



Respecto a la renta fija, el mes de julio también finalizó positivo. El promedio de cotizaciones según el índice de bonos del IAMC creció un 1,2% en el mes, empujado principalmente por los bonos que ajustan por CER (los títulos en pesos del tramo largo de la curva fueron los que arrojaron las mayores subas). **Desde el comienzo del 2016, los bonos en pesos marcaron las mayores subas** (principalmente por el sinceramiento de las estadísticas,

que permiten al inversor obtener efectivamente un rendimiento ajustado por inflación). El subíndice de bonos largos en pesos trepa un acumulado del 30,8%.

Respecto al tipo de cambio, se ubicó en \$ 15,29 para la cotización minorista, en tanto la mayorista terminó por encima del nivel de los \$ 15.

En el repaso de los indicadores técnicos observamos que el Merval se encuentra en máximos históricos y comienzan a aparecer signos de sobre-compra y el MACD arrojó señal de venta hace tres ruedas atrás. Es probable que se observe algún recorte en los activos durante las próximas ruedas, dependerá en gran medida del comportamiento del mercado internacional, la expectativa por el blanqueo de capitales, el tipo de cambio y de la licitación de Lebac durante el día martes.

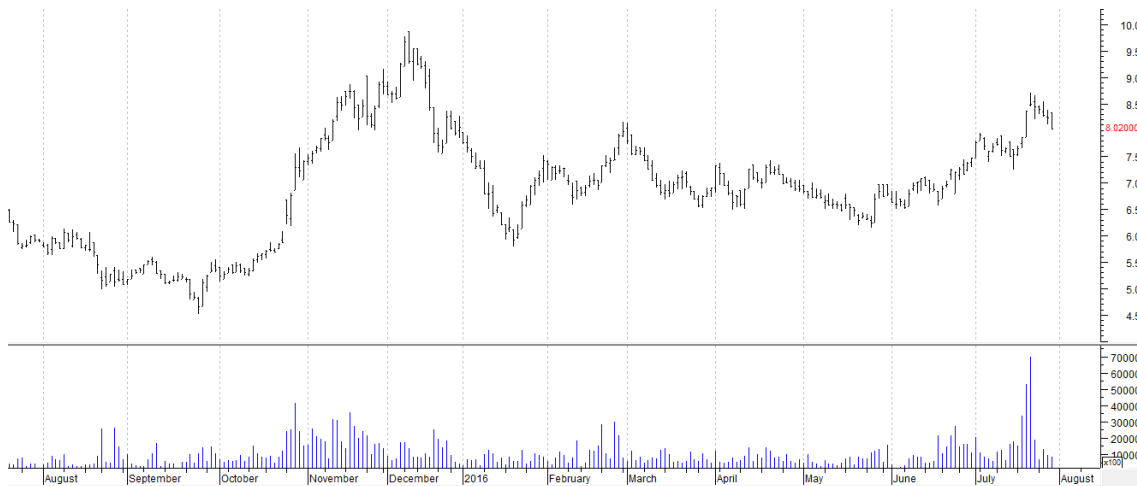
Mercado Local

Los mercados internacionales cerraron operando neutros y en zonas cercanas a máximos históricos. Es que los analistas financieros se mostraron expectantes a los reportes de la economía de Estados Unidos, las decisiones de política monetaria y los resultados corporativos.

Durante la semana, la FED anunció que mantiene invariable la tasa de interés, sin descartar revisarlas al alza en su próxima reunión de septiembre.

En este contexto **el Merval cerró la semana con una suba del 2,2%** en la última rueda y de esta forma se ubicó en los 15.803 puntos marcando un avance del 35,4 % en el año y cerrando julio con un interesante avance del 7,6%.

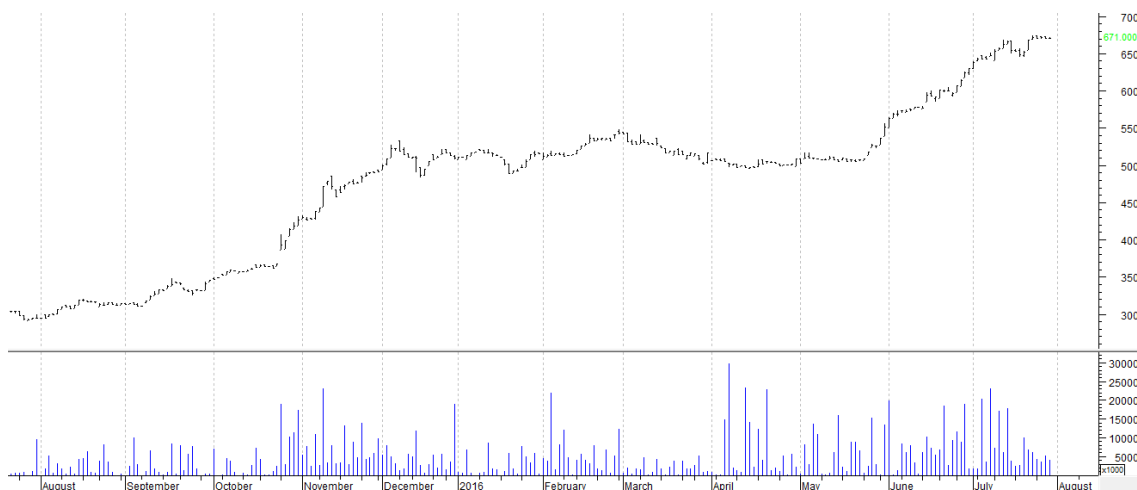
Evolución ERAR



Durante la semana, el BCRA mantuvo la tasa de Lebac a 35 días a 30,25%. Así en el último mes, la entidad monetaria expandió la base monetaria significativamente por la compra de divisas provenientes de emisiones de deuda pública.

Por su parte, en relación a los títulos públicos, el DICP avanzó (+6,6%), el NF18 (+2,54%) y el PARP (+8,9%). En tanto los bonos en dólares cerraron el mes mostrando un comportamiento mixto avances para el DICA (+0,9%) y GJ17 (+1,1%), mientras que registraron rojos el AO20 (-1,4%), el AY24 (-1,5%) y el PARA (-2,3%). Los títulos dollar-linked cerraron el mes prácticamente sin cambios y los cupones mostraron caídas de hasta el 7,4% para los TVPP.

Evolución DICP



Recomendaciones de Corto Plazo y Mediano Plazo

Lo cierto es que para perfiles conservadores, las Lebacs cortas siguen siendo las inversiones más recomendadas, pero los analistas ya comienzan a mirar la estrategia de largo plazo analizando el tramo largo de la curva en pesos. **En tal sentido comienzan a cobrar atractivos los bonos que ajustan por CER** atentos a la publicación de los datos de inflación de julio (12 de agosto).

Para quienes tienen un mayor horizonte temporal y están dispuesto a un mayor riesgo en busca de maximizar rendimiento las acciones de **ALUA y ERAR**, se muestran subvaluadas frente a sus pares.

Por su parte, pensando en el reajuste de tarifas eléctricas que debería evidenciarse en los próximos meses, las empresas eléctricas podrían resultar atractivas. **Pampa Energía (PAMP)** y en menor medida en sus controlantes **Edenor (EDN)**, y **Transener (TRAN)** en el segmento de transporte.

Apéndice estadístico

Acciones Líderes											
Especie	Cotización	Fecha Cotización	Variaciones			Último año		P/E	Cotización a Valor Libro	Volatilidad (40 ruedas)	Beta
			MTD	YTD	1Y	Mínimo	Máximo				
ALUA	10,20	29/07/2016	6.25%	-13.19%	14.91%	6,30	13,43	29,35	368,11	30.29%	0,8
APBR	64,75	29/07/2016	20.80%	117.28%	35.46%	19,30	64,90	N/A	77,32	64.59%	1,54
BMA	113,00	29/07/2016	0.80%	41.81%	100.80%	47,36	123,00	12,46	374,2	28.32%	0,95
COME	3,24	29/07/2016	10.58%	-9.50%	-4.42%	2,53	4,05	16,31	323,9	34.35%	0,74
CRÉS	25,70	29/07/2016	20.66%	44.79%	68.52%	11,50	26,70	N/A	984,89	39.57%	0,68
CTIO	43,00	29/07/2016	17.81%	29.04%	122.68%	16,59	45,40	8,45	306,55	45.30%	0,46
EDN	13,20	29/07/2016	0.38%	6.02%	50.34%	7,80	15,50	21,85	854,65	39.46%	0,88
ERAR	8,14	29/07/2016	8.97%	1.04%	36.15%	4,51	9,87	21,71	151,85	33.91%	0,74
FRAN	100,00	29/07/2016	-2.65%	12.54%	53.65%	61,52	126,94	13,36	360,77	31.08%	0,98
GGAL	44,85	29/07/2016	-2.82%	22.23%	81.37%	21,94	49,50	12,33	368,32	22.66%	0,88
MIRG	1.557,80	29/07/2016	14.71%	189.25%	610.57%	206,34	0,00	14,59	683,2	39.34%	0,32
PAMP	16,55	29/07/2016	1.22%	42.67%	100.12%	7,88	17,25	9,09	354,58	29.62%	0,91
SAMI	95,40	29/07/2016	18.58%	99.04%	156.05%	33,11	102,00	23,45	599,63	42.50%	0,6
TS	202,00	29/07/2016	-7.34%	27.25%	20.45%	125,04	224,50	N/A	135,19	38.42%	0,8
YPFD	280,75	29/07/2016	-2.11%	28.62%	-10.47%	175,15	334,43	32,03	80,69	33.03%	1,04

Acciones Merval 25											
Especie	Cotización	Fecha Cotización	Variaciones			Último año		P/E	Cotización a Valor Libro	Volatilidad (40 ruedas)	Beta
			MTD	YTD	1Y	Mínimo	Máximo				
BHIP	8,04	29/07/2016	9.54%	42.30%	48.89%	3,88	8,50	10,58	212,65	30.54%	0,9
CECO2	6,56	29/07/2016	9.15%	38.69%	68.21%	2,25	7,00	N/A	950,73	33.65%	0,92
CELU	20,30	29/07/2016	7.41%	105.26%	144.58%	7,10	21,95	N/A	158,11	39.30%	0,41
CEPU	126,00	29/07/2016	22.93%	34.04%	83.71%	56,83	127,00	13,24	462,4	20.74%	0,44
IRSA	28,50	29/07/2016	14.00%	65.70%	28.96%	11,50	29,90	N/A	1291,49	57.63%	0,78
LEDE	19,00	29/07/2016	19.50%	51.45%	179.20%	5,35	19,50	67,62	547,2	36.45%	0,56
MOLI	104,00	29/07/2016	24.55%	25.30%	182.99%	30,00	113,80	19,79	825,17	38.57%	0,56
PESA	9,35	29/07/2016	-0.85%	18.35%	4.94%	6,55	10,40	2,45	12,97	21.13%	0,65
TECO2	57,00	29/07/2016	1.51%	25.68%	35.23%	37,47	59,50	17,00	307,6	30.73%	0,82
TRAN	7,56	29/07/2016	7.54%	-8.59%	40.00%	4,15	9,40	N/A	598,07	32.75%	1,08

Este informe fue confeccionado sólo con propósitos informativos y su intención no es la de ofrecer o solicitar la compra/venta de algún título, activo o bien. La información disponible fue extraída de diversas fuentes y se encuentra a disposición para el público general. Estas fuentes han demostrado ser confiables. A pesar de ello, no podemos garantizar la integridad o exactitud de las mismas. Todas las opiniones y estimaciones son a la fecha de hoy, al cierre de este reporte y pueden variar. La información contenida en este documento no es una predicción de resultados ni se asegura ninguno. Este reporte no refleja todos los riesgos u otros temas relevantes relacionados a las inversiones en los activos mencionados. Antes de realizar una inversión, los potenciales inversores deben asegurarse que comprenden las condiciones de inversión y cualquier riesgo asociado por eso recomendamos que se asesore con un profesional de la empresa.